

道路通行規制通知書

(公印省略)

中土 第 2 - 108 号

令和3年02月12日

東吾妻町長 様
吾妻広域東部消防署長 様

吾妻振興局中之条土木事務所長

道路法第46条の規定により下記のとおり通行を制限します。

路 線 名	一般国道 353号 上信自動車道
場 所	吾妻郡東吾妻町大字岡崎外地先
通行規制の種類	片側通行制限
理 由	標識等設置のため
区間及び程度	延長 L=1,500m
期 間	令和3年02月24日 から 7 日間 令和3年03月02日 まで
交通に対する処置	規制標識バリケード等の設置及び保安員の配置
そ の 他 (問い合わせ先)	上信自動車道建設事務所 建設第一係 電話 0279-26-3004

道路通行規制依頼書

令和3年1月22日

中之条土木事務所長 様

上信自動車道建設事務所
所長 諸田 貞一
(担当者 建設第一係 磯部典弘)

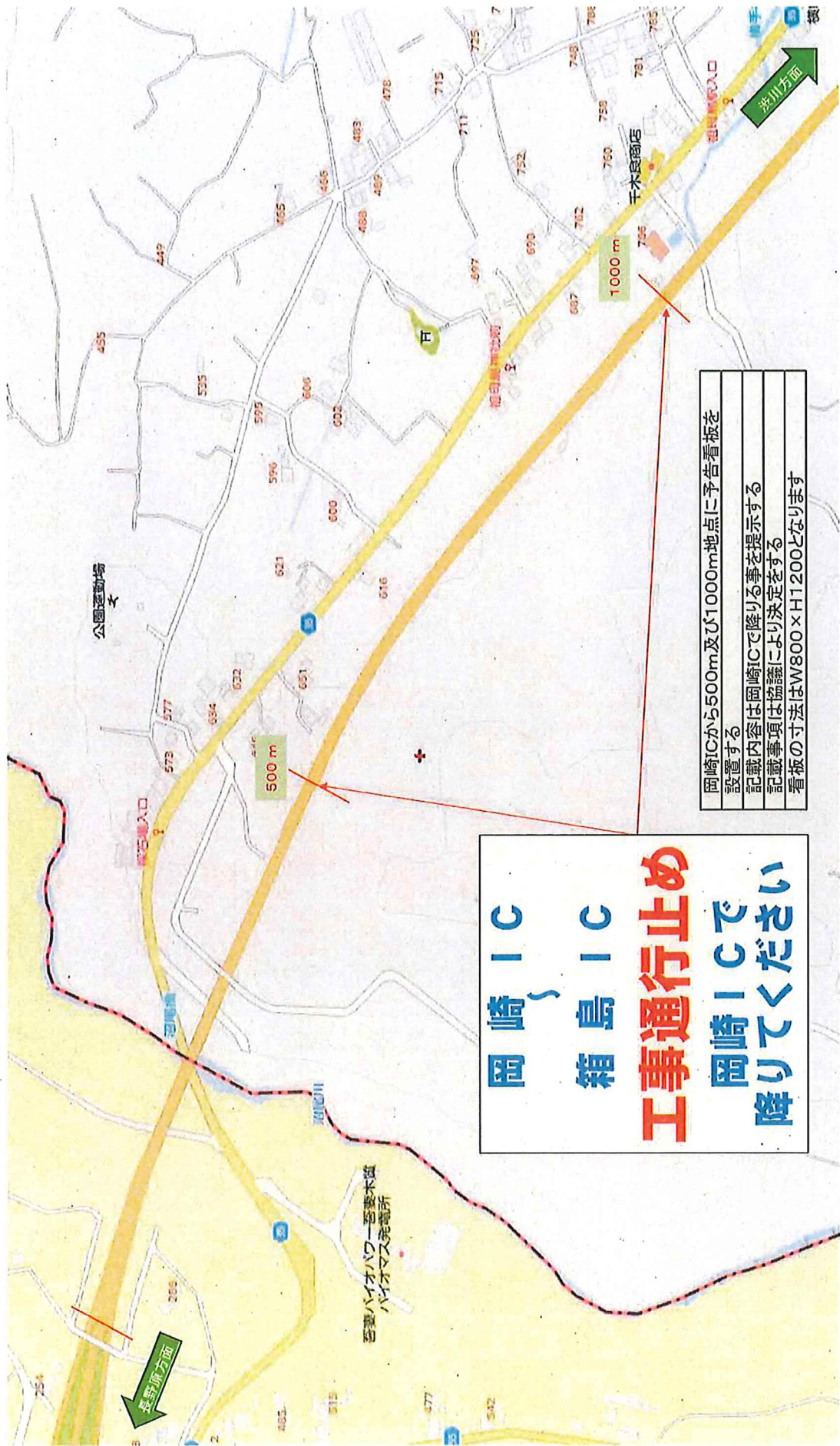
次のとおり道路通行規制を依頼します。

路線名	国道353号 上信自動車道		
場所	東吾妻町大字岡崎～箱島地内		
通行規制の種類	片側通行規制・全面通行止 ※該当を○で囲む		
理由	標識等設置のため		
工事の実施方法	道路標識置、目隠し板設置、道路情報盤設置		
区間及び程度	岡崎IC～箱島IC間下り車線(長野方面のみ) 延長L=1,500m		
期間	令和3年 2月24日から 5日間(平日のみ) 9:00～17:00 令和3年 3月 2日まで		
処置	規制標識バリケードの設置及び保安員の配置		
現場	所属	株式会社サンテック	☎ 080-1276-0059
	氏名	村山 雄則	
請負人	住所	前橋市住吉町1-16-1	☎ 027-235-0305
	氏名	株式会社 サンテック 代表取締役 樺澤 義明	
添付書類	位置図・位置図・平面図・規制図		

規制区間位置図



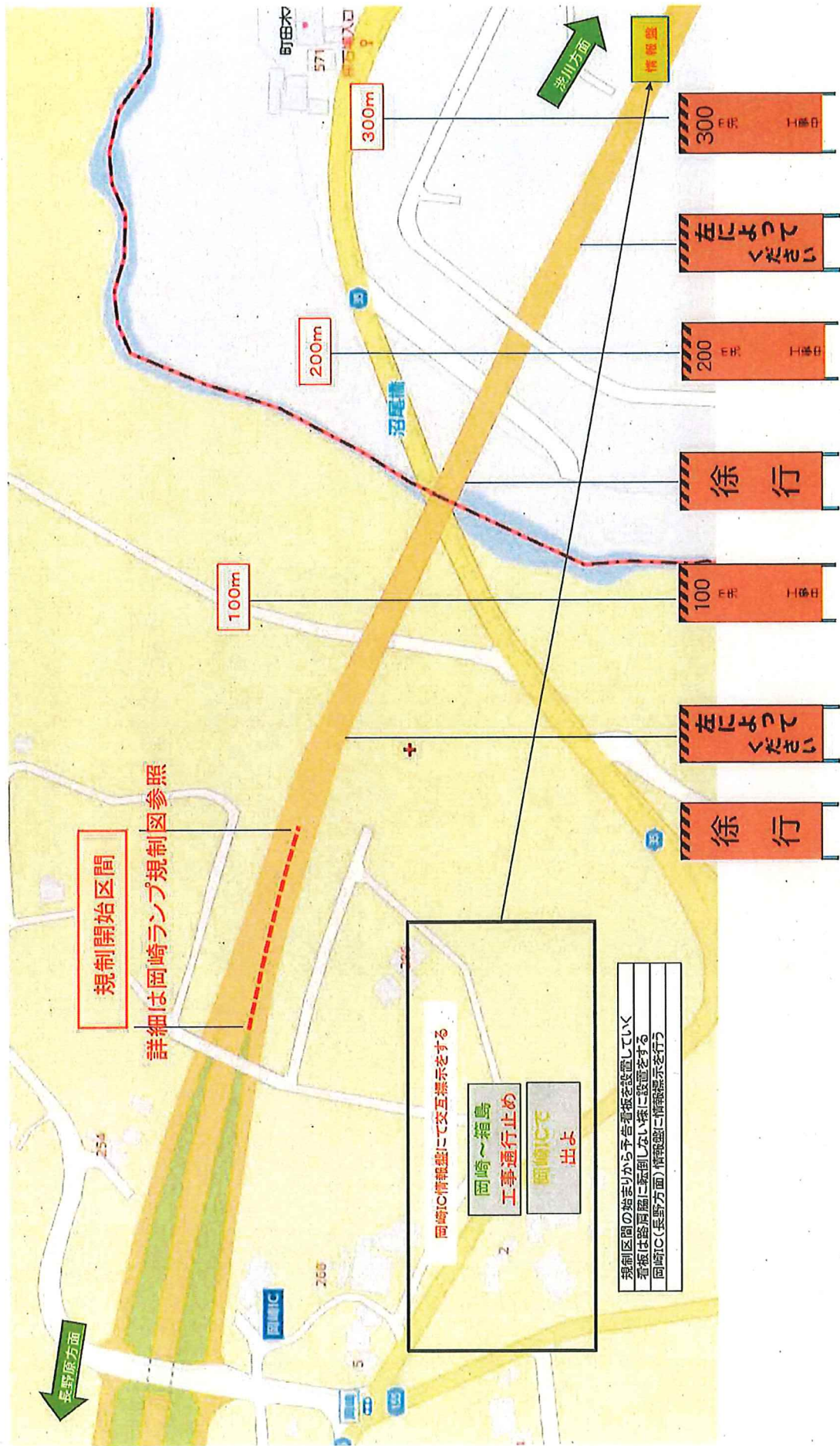
本線規制予告看板配置図 500m・1000m手前



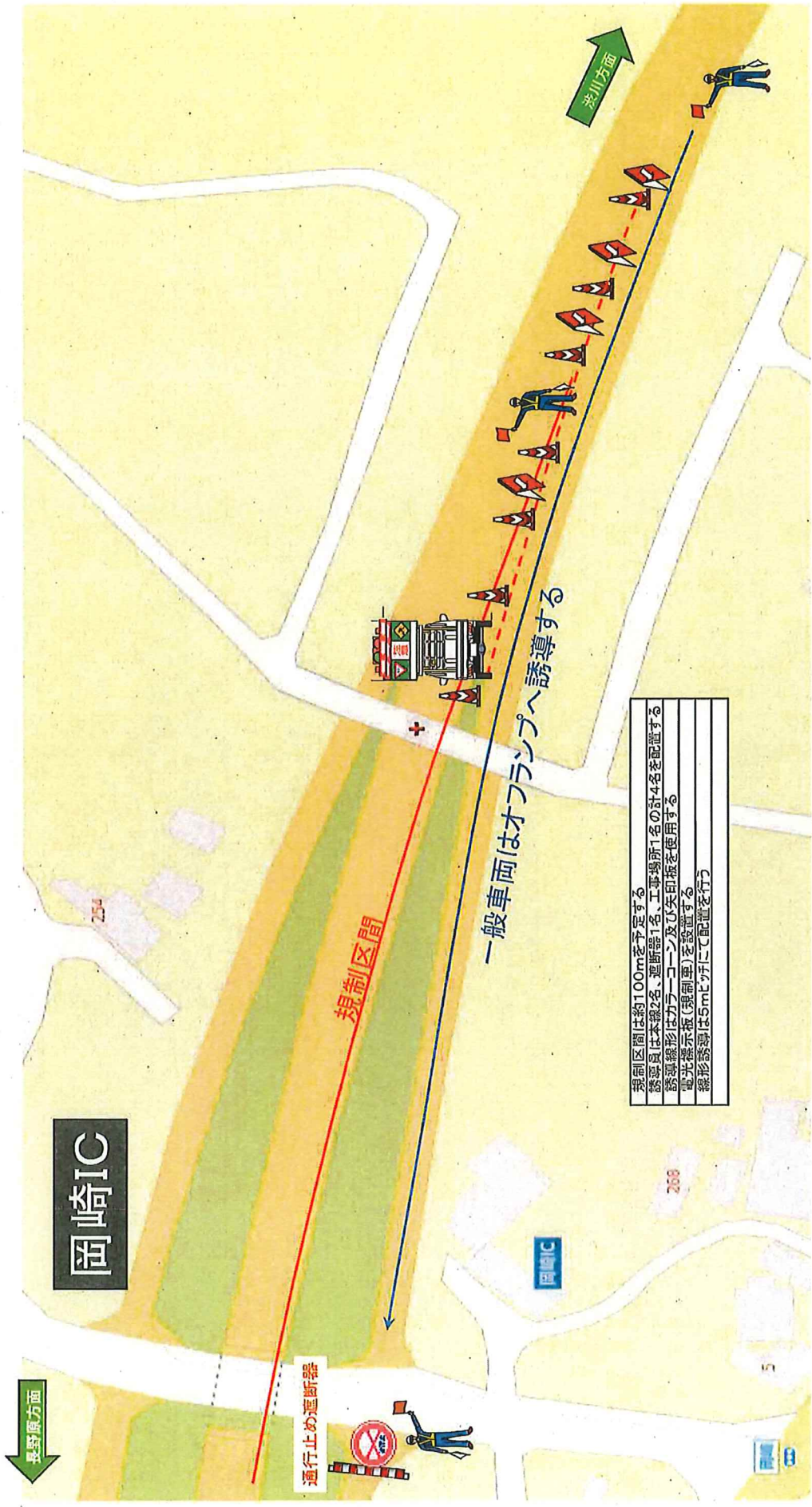
岡崎IC
箱島IC
工事通行止め
岡崎ICで
降りてください

岡崎ICから500m及び1000m地点に予告看板を 設置する
記載内容は岡崎ICで降りる事を提示する
記載事項は協議により決定をする
看板の寸法はW800×H1200となります

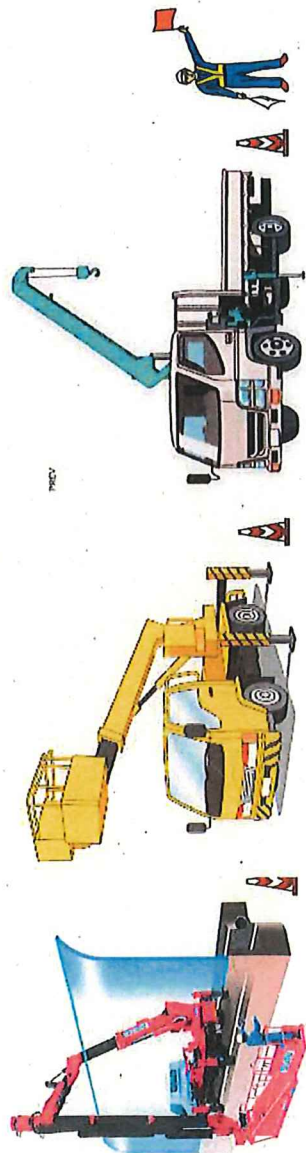
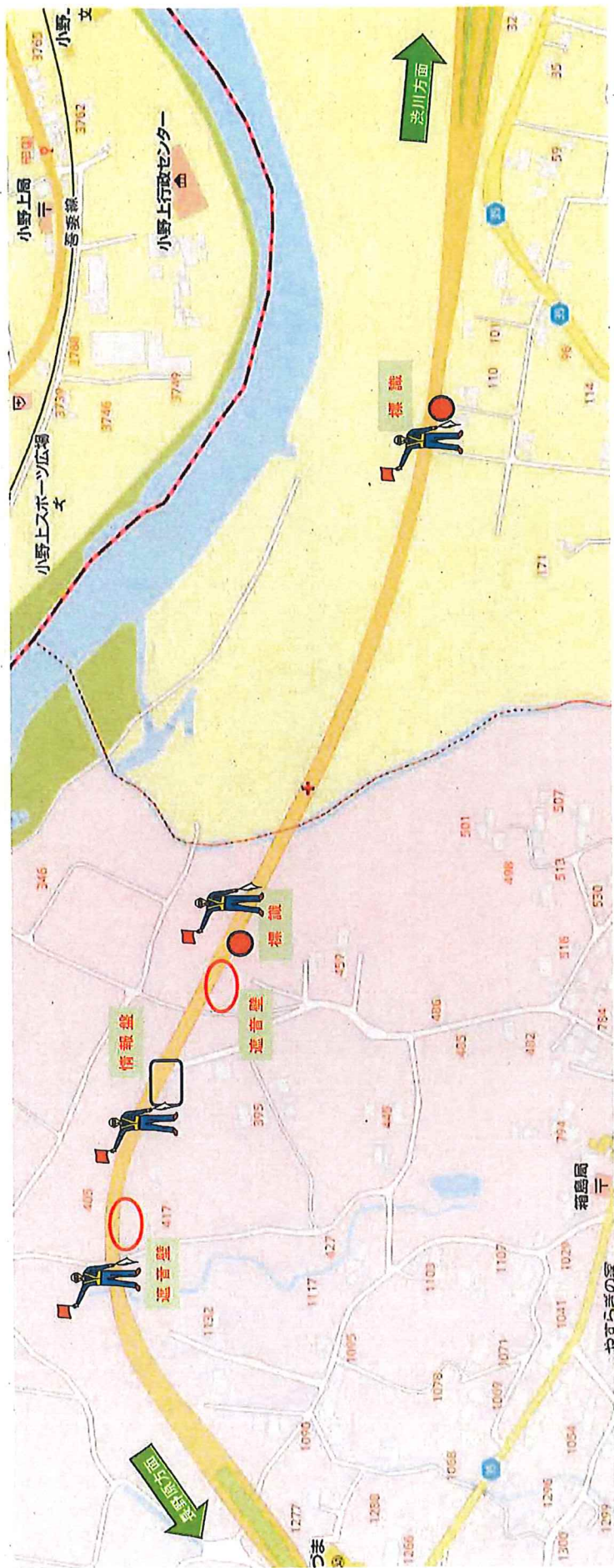
本線規制予告看板配置図 300m手前



岡崎ランプ交通規制図



安全施設工事施工場所 交通規制図



遮音壁工事には左記の3車両を使用します
標識工事は高所作業、ユニック車を使用します
電気工事は高所作業車、ユニック車を使用します
作業範囲をカラーコーンで囲います
交通誘導員1名を配置します
作業期間は4日間を予定しています