



令和5年11月21日  
東日本高速道路株式会社  
長野管理事務所

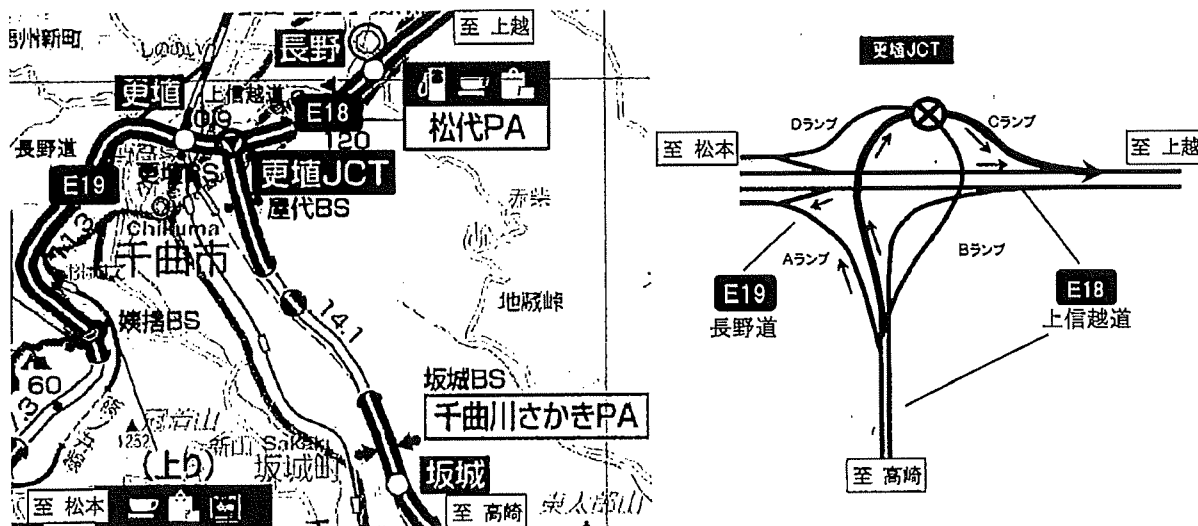
### E18 上信越自動車道 下り線 更埴JCT 夜間ランプ閉鎖のお知らせ

11月28日(火)～11月30日(木) 各日夜21時から翌朝5時まで  
～舗装補修工事を行います～

NEXCO東日本 長野管理事務所(長野県長野市)は、E18 上信越自動車道(以下「上信越道」) 下り線 更埴(こうしょく)ジャンクション(以下「JCT」)にて、舗装補修工事を行うため、夜間ランプ閉鎖を実施します。お客さまには大変ご迷惑をおかけしますが、お出かけの際には時間にゆとりを持っていただきますよう、ご理解とご協力をお願いします。

#### 1. 閉鎖箇所及び日時

(1)閉鎖箇所:上信越道 更埴JCT 下り線 高崎方面から上越方面へのランプ



※ E18 等の表示は、高速道路等の路線番号(ナンバリング)を示しています。

#### (2)日時

実施日:令和5年11月28日(火)～30日(木) 各日夜21時～翌朝5時  
予備日:令和5年12月4日(月)～7日(木) 各日夜21時～翌朝5時

日	月	火	水	木	金	土
11月28日	11月27日	11月29日	11月29日	11月30日	12月1日	12月2日
		21時 5時 閉鎖	21時 5時 閉鎖	21時 5時 閉鎖		
12月3日	12月4日	12月6日	12月6日	12月7日	12月8日	12月9日
	21時 5時 予備日	21時 5時 予備日	21時 5時 予備日	21時 5時 予備日		

※荒天時は、予備日に順延します。

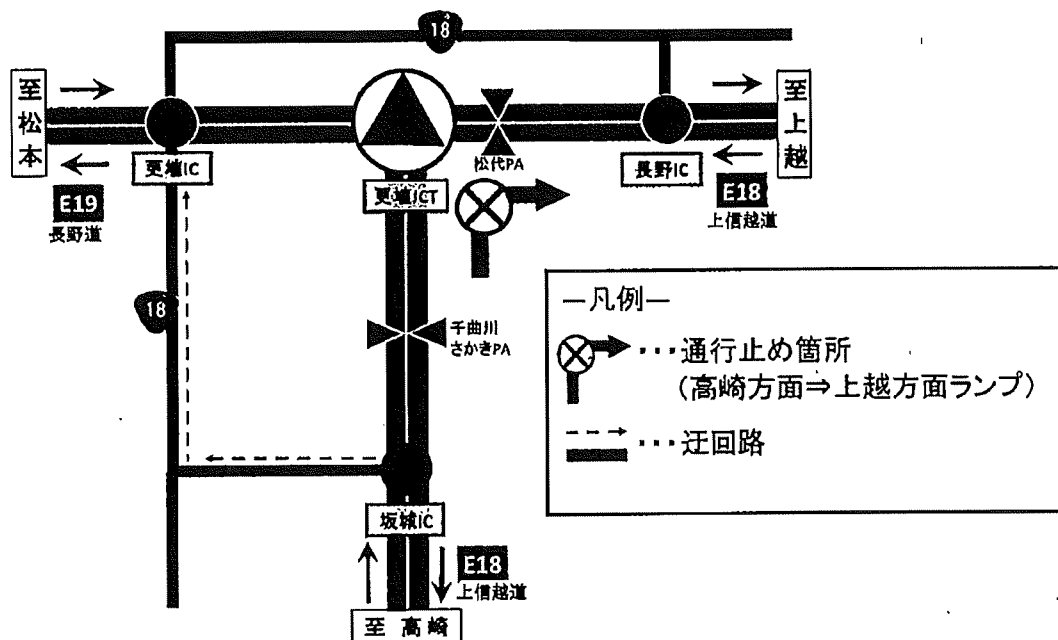
※工事実施判断は、当日の17時頃にX(旧Twitter)などでお知らせします。



## 2. 迂回路

迂回路にあたっては、下図をご参照ください。

・ 上信越道(高崎方面)から、上信越道(上越方面)へ向かう場合  
 坂城IC⇒国道18号⇒更埴ICへ迂回後、更埴ICから高速道路をご利用ください。  
 坂城ICから長野ICまでの所要時間は約40分(通常20分)かかる見込みです。  
 迂回により所要時間が長くなりますので、お時間にゆとりをもってお出かけください。



## 3. 通行止めに伴う乗継調整について【別紙参照】

夜間通行止めにより高速道路を一旦流出し、通行止め区間を迂回し、再流入して順方向に乗り継がれるお客さまには、ご利用区間に応じて通行料金を調整する「乗継調整」をします。

### ○乗継指定IC

通行止め箇所	流出指定IC	再流入IC
上信越道下り線(高崎方面) ⇒ 上信越道下り線(上越方面)	【上信越道下り線】 上田菅平IC、坂城IC	【長野道下り線】 更埴IC 【上信越道下り線】 長野IC、須坂長野東IC、 小布施スマートIC(ETC車限定)、 信州中野IC

### ◆乗継調整のご利用方法

#### 《ETCのお客さま》

- ETCをご利用のお客さまは、流出ICを無線走行していただき、再流入ICも無線走行をお願いします。(ETC車には「乗継証明書」は発行されません。)
- 乗継された走行を一つの走行とみなして、ETC時間帯割引を適用します。  
 なお、通行料金は請求時の調整となるため、料金所での料金表示器と異なる場合があります。
- 全行程で同一のETCカードを挿入して、料金所のETCレーンを通行してください。

#### 《現金等のお客さま》

- 現金等でお支払いのお客さまは、流出ICで「乗継証明書」をお受け取りいただいた後、再流入ICで通行券をお取りいただき、最初に料金を支払う料金所で「乗継証明書」と通行券をお渡してください。

#### 《ETC・現金等のお客さま共通》

- 流出指定ICで流出後、通行止めが解除された場合は、順方向にある通行止め区間内のIC(流出指定ICを含む)から再流入されても料金調整を行います。

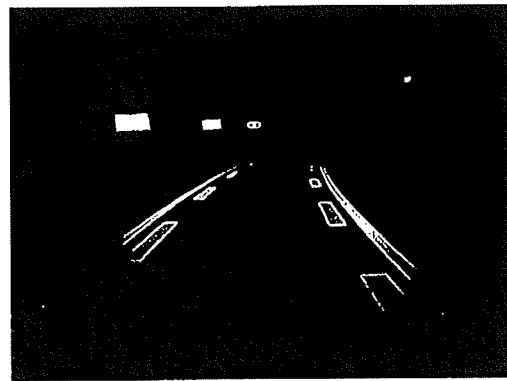
#### 4. 工事概要

上信越道 更埴JCT 下り線 高崎方面から上越方面へのランプにおいて、路面の損傷が発生しているため、舗装補修工事を実施します。この作業を行う区間は1車線であり、通常の手線規制では施工が出来ないことから、ランプを閉鎖して作業を行う必要があります。

そのため、お客さまへ極力ご迷惑をおかけしないよう、交通量が少ない平日の夜間にランプの閉鎖を行い、工事を集中的かつ効率的に実施します。安全・快適に高速道路をご利用いただくために必要な工事ですので、ご理解とご協力をお願いします。



舗装損傷状況 現状



舗装補修完了イメージ

#### 5. 交通情報の入手方法について

##### (1) 配布・掲示物によるご案内

- ・予告看板やポスター・リーフレットを、周辺の料金所・休憩施設に掲示します。
- ・横断幕を高速道路上の跨道橋に掲示します。

##### (2) お出かけ前に入手できる道路交通情報

- ・NEXCO東日本お客さまセンター(24時間オペレーターが対応)

ナビダイヤル: 0570-024-024

または: 03-5308-2424

- ・NEXCO東日本 道路交通情報サイト「ドラとら」

リアルタイム情報 【P C】 <https://www.drivetraffic.jp/>

【携帯】 <http://m.drivetraffic.jp/>

工事規制情報 【P C】 <https://www.drivetraffic.jp/construction-regulation>

- ・日本道路交通情報センター(JARTIC) 道路交通情報

全国共通ダイヤル 050-3369-6666(携帯電話短縮ダイヤル#8011)

※全国どこからでも最寄りの情報センターに接続します。

全国・関東甲信越情報 050-3369-6600

長野情報 050-3369-6620

【P C】 <https://www.jartic.or.jp/>

(3) 高速道路をご利用中に入手できる道路交通情報

- ・道路情報板
- ・ハイウェイラジオ(AM1620kHz)  
ハイウェイラジオを放送している区間は、高速道路上の標識によりご案内しております。
- ・ハイウェイ情報ターミナル  
SA・PAに設置しているモニター画面などにより、道路情報を分かりやすくお知らせします。
- ・VICS  
VICS対応のカーナビゲーションなどの搭載機で、道路交通情報が入手できます。

※X(旧Twitter)・LINEの公式アカウントでも情報を配信しています。

【X(旧Twitter)】

「NEXCO東日本(関東)」(@e\_nexco\_kanto) リアルタイムの交通情報  
「NEXCO東日本(関東工事規制)」(@e\_nexco\_kanto\_k) 工事規制の実施判断

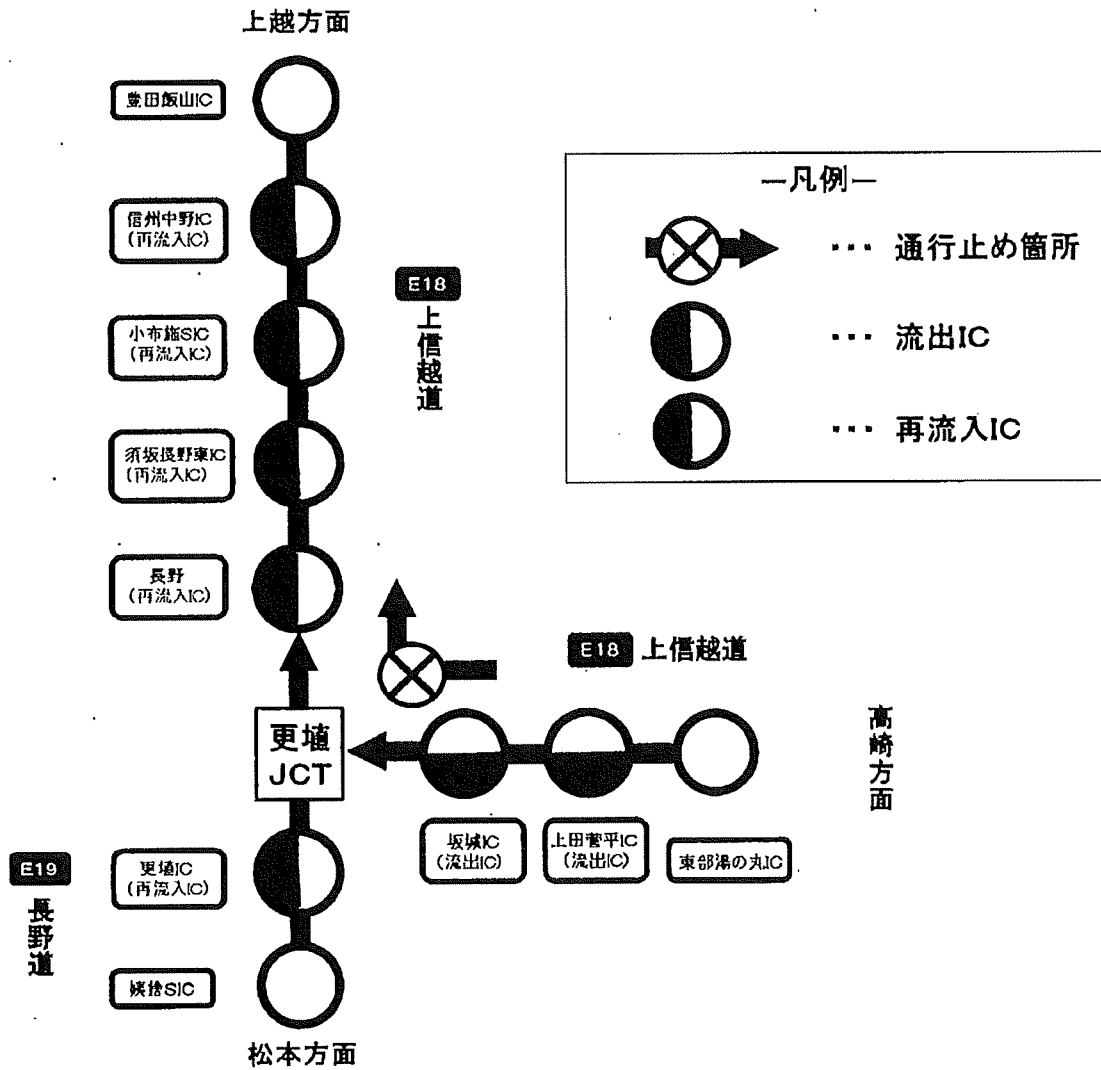
【LINE】

「NEXCO東日本」(@e-nexco) 通行止めや気象情報

別紙

# 乗継調整のご案内

閉鎖箇所: 上信越道 下り線 更埴JCT(高崎方面⇒上越方面)



※1 上信越道下り線(高崎方面)から、長野道上り線(松本方面)へは通行可能です。  
 ※2 長野道下り線(松本方面)から、上信越道下り線(上越方面)へは通行可能です。