

# 道路通行規制通知書

(公印省略)

中土 第 2 - 29 号

令和6年10月17日

各関係者 様

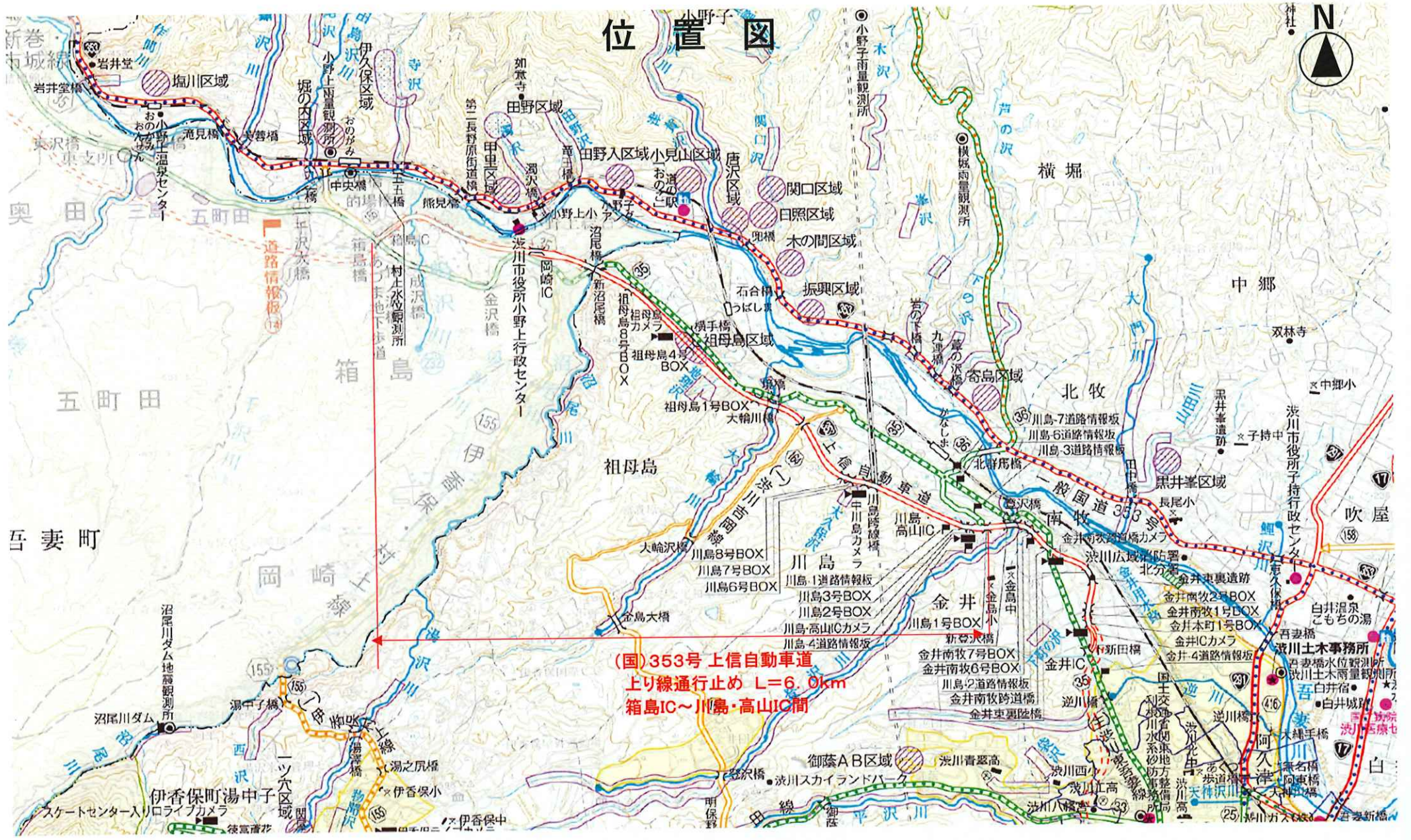
吾妻振興局中之条土木事務所長

道路法第46条の規定により下記のとおり通行を禁止します。

路線名	一般国道 353号 上信自動車道
場所	吾妻郡東吾妻町大字箱島外地内 箱島IC～川島・高山IC間
通行規制の種類	全面通行止 (上り線)
理由	単独地域道路管理 管内一円(0県債)分割2号
区間及び程度	延長 6,000m
期間	令和6年10月28日 から 9:00～13:00 予備日10月29日 令和6年10月28日 まで
交通に対する処置	規制標識バリケード等の設置及び保安員の配置
その他 (問い合わせ先)	渋川土木事務所 工務第2係 電話 0279-22-4055



# 位置図



(国)353号 上信自動車道  
上り線通行止め L=6.0km  
箱島IC~川島・高山IC間



# 迂回路図



上り線  
通行止め

箱島IC入口

岡崎IC入口

迂回路  
(主) 渋川東吾妻線

上り線  
通行止め

(国) 353号 上信自動車道  
上り線通行止め  
令和6年10月28日(月)  
9:00~13:00

上り線  
通行止め

除雪基地入口

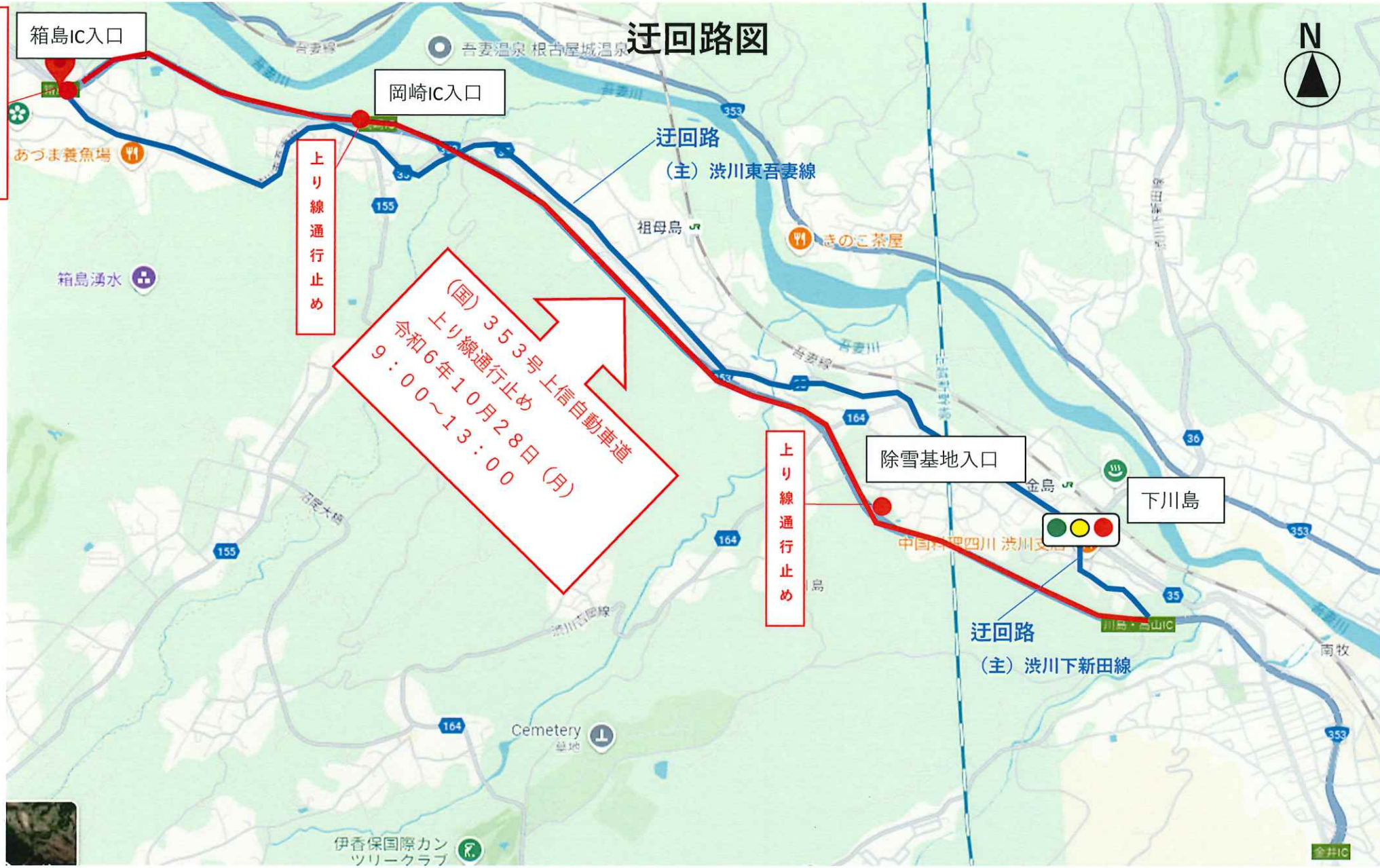
下川島

迂回路  
(主) 渋川下新田線



伊香保国際カン  
ツリークラブ

金井IC

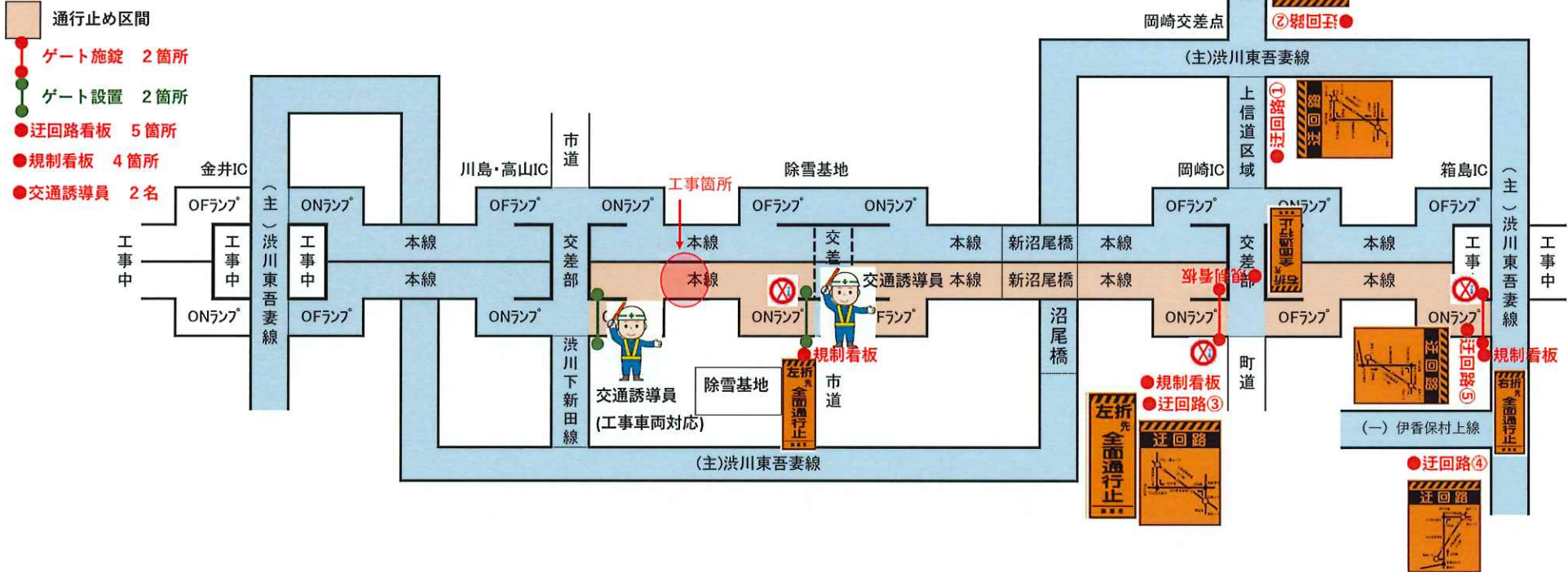


上信自動車道 規制図

市町村	洪川市				東吾妻町			
道路区間	金井IC	川島・高山IC	除雪ステーション	新沼尾橋	岡崎IC	箱島IC		

路面緊急工事(規制図)10月28日(月) 9:00~13:00

(本線・ランプ 上り線 箱島IC~川島・高山IC 通行止め)



● 迂回路①



● 迂回路②



● 迂回路③



● 迂回路④



● 迂回路⑤

