

# 道路通行規制通知書

(公印省略)

富士 第 30253-20 号

平成30年02月14日

群馬県バス協会長 様

道路法第46条の規定により下記のとおり通行を禁止します。

路 線 名	一般県道 下仁田小幡線
場 所	下仁田町大字馬山地内
通行規制の種類	全面通行止
理 由	単独道路維持修繕事業(舗装(適管債))
区間及び程度	延長 L=250.0m
期 間	平成31年03月07日 から 8時30分～17時通行止 内3日間 (17時～翌日8時30分及び 日曜日は通行可) 平成31年03月18日 まで
交通に対する処置	規制標識バリケード等の設置及び保安員の配置
そ の 他 (問い合わせ先)	富岡土木事務所 工務第二係 電話 0274-63-2255



17/52

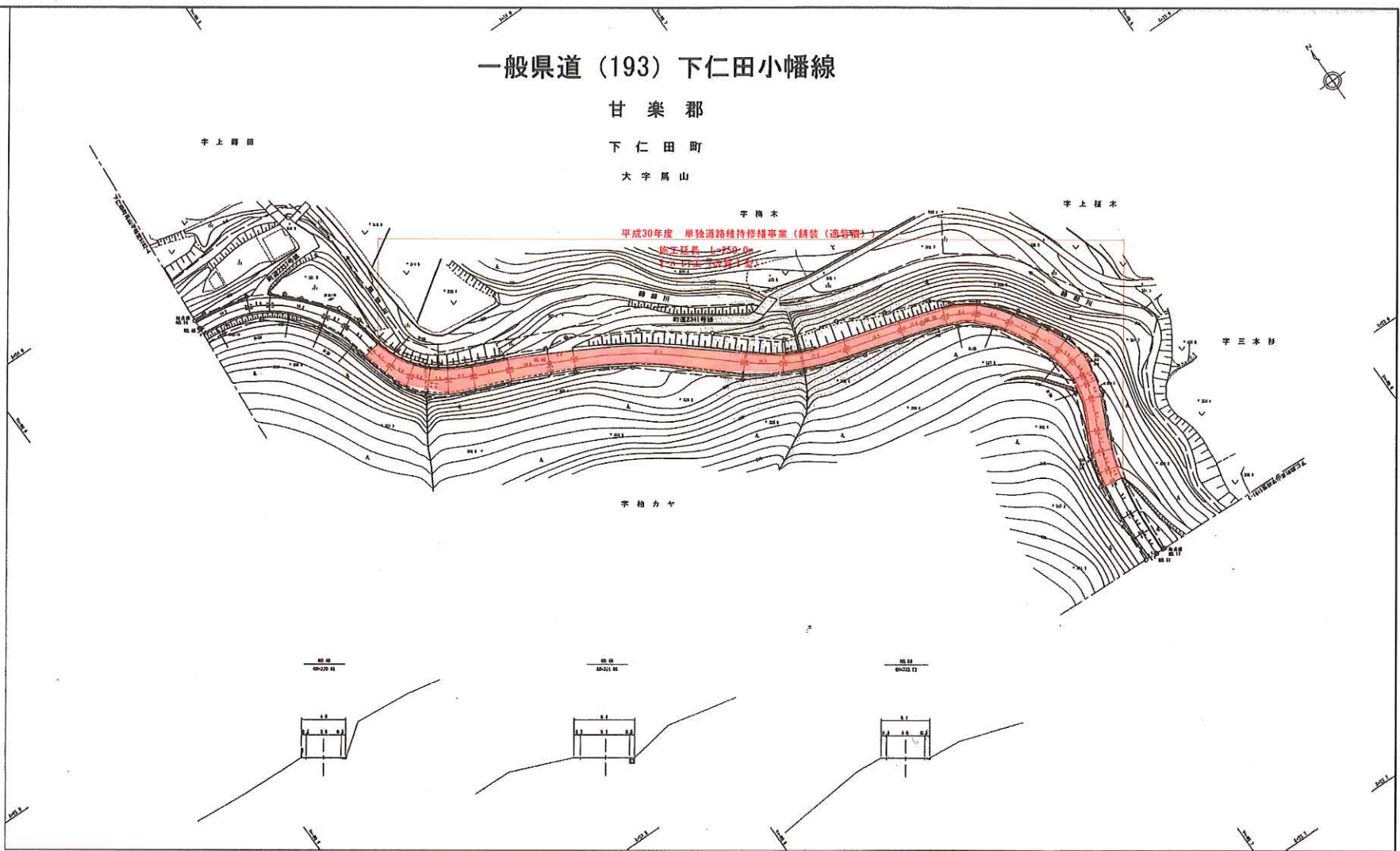
平面図

# 一般県道 (193) 下仁田小幡線

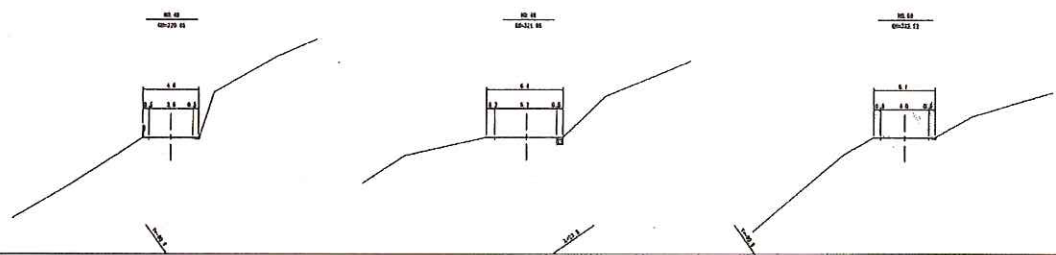
## 甘楽郡

### 下仁田町

#### 大字馬山



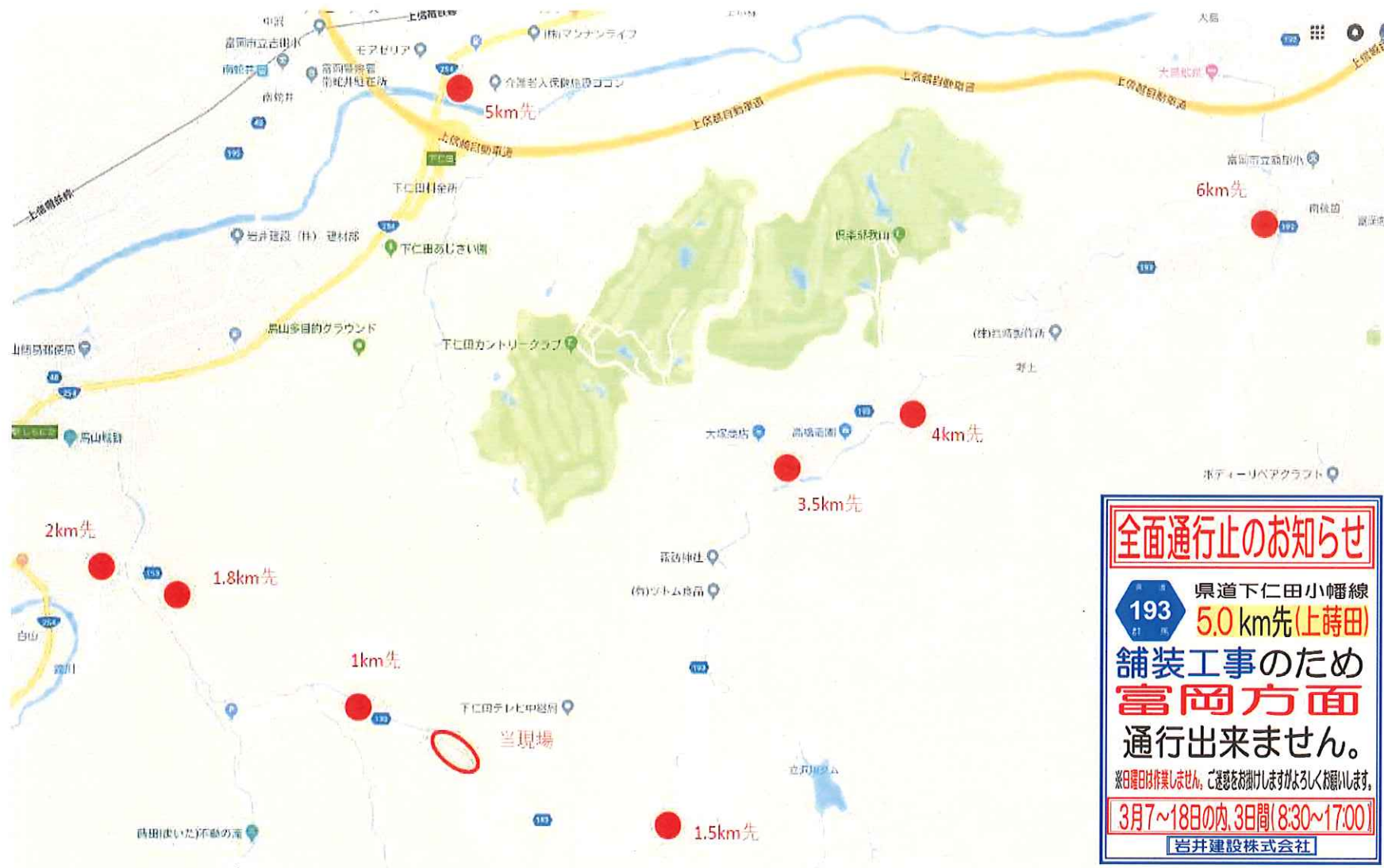
S=1:1000



縦断																														
地点距離	4800.0	4114.2	4219.0	4234.8	4240.5	4250.0	4161.4	4143.7	4072.8	4270.8	4190.2	4055.8	4056.8	4051.8	4041.8	4070.8	4091.2	4064.1	4014.4	4073.4	4031.1	4004.8	4044.0	4024.4	4033.1	4054.9	4017.7	4100.8		
舗装の種類構成	▷																													
重要構造物	△																													
排水工	▽																													
現況調査スパン番号	▷	804	▷	805	▷	806	▷	807	▷	808	▷	809	▷	810	▷	811	▷	812	▷	813	▷	814	▷	815	▷	816	▷	817	▷	818
占用物件	▷																													
区域決定告示番号	▷																													
工事名及び実施年度	▷																													
観測年月日	▷																													

甘楽郡建設課

# 安全施設設置図



**全面通行止のお知らせ**

**193** 県道下仁田小幡線  
**5.0 km先(上嵯田)**  
**舗装工事のため**  
**富岡方面**  
**通行出来ません。**

※日曜日は作業しません。ご迷惑をおかけしますがよろしくお願いします。

**3月7~18日の内、3日間(8:30~17:00)**

**岩井建設株式会社**